

Spezialwerkzeuge.

## Schneidelemente. Stanzbleche. Und gebogener Bandstahl.

### DAS EFFIZIENTE.

Für perfekte Stanzergebnisse ist die Schneide von großer Bedeutung. Marbach setzt je nach Anforderung verschiedene Stanztechniken ein. Ob gebogene Bandstahlteile, Stanzbleche oder Schneidelemente aus Vollstahl. Marbach hat sie alle in seinem Portfolio.

Zum Stanzen von Konturen, Umrissen und Löchern werden Schneidlinien aus Bandstahl konturengenau gebogen und verlötet. Für einen optimalen Zusammenhalt beim Stanzen.

Stanzbleche werden vor allem bei dünnen Materialien eingesetzt. Sie sind massiver als Bandstahl. Und dadurch auch stabiler. Eine kostengünstige Lösung bei feinen Konturen.

Schneidelemente aus Vollstahl sind für hohe Anforderungen an Stabilität bestens geeignet. Sie sind äußerst massiv. Und langlebig.

Alle Techniken können auch individuell miteinander kombiniert werden. Einfach für jede Anforderung die passende Lösung.

---

perfekte Schnittergebnisse

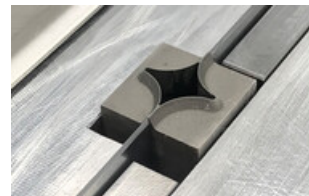
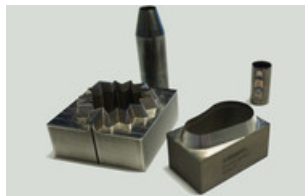
---

konturengenaue Anpassung

---

kombinierbare Elemente

---



Ihr Ansprechpartner für den Bereich Technik & Etiketten

Michael Kiesel

Verkaufsleiter

Telefon: +49 7131 918-210

Email: [michael.kiesel@marbach.com](mailto:michael.kiesel@marbach.com)